



**Увс аймгийн
Өмнөговь сумын
нийгэм эдийн
засгийн байдлын
танилцуулга
2016-2018 он**

2017 оны жилийн эцсийн байдал буюу 11-р сард 2316 эрэгтэй, 2344 эмэгтэй нийт 4660 тоологдож 2017 оноос хүн амын тоо 0,8 хувиар буюу 34 хүнээр өссөн байна.



1140 өрх байгаа нь өнгөрсөн оноос 0,4 хувиар буюу 21 өрхөөр өссөн.

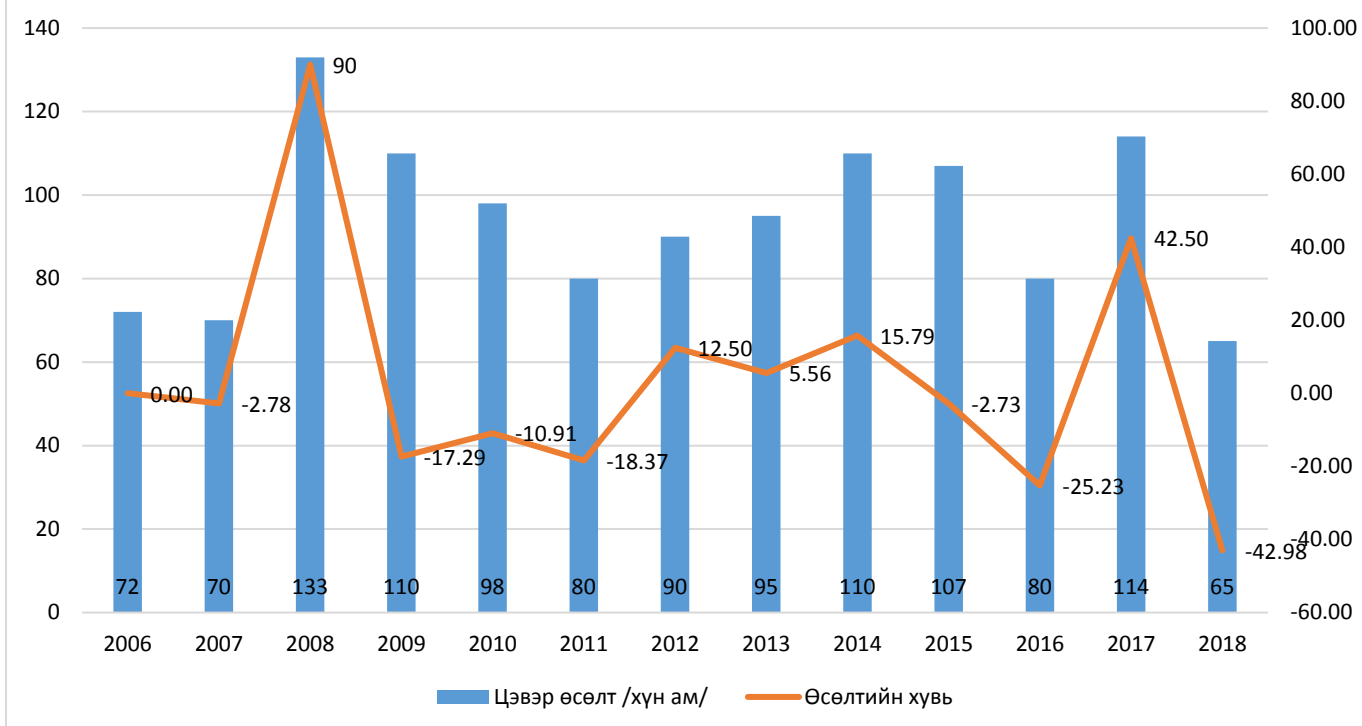
Нэг өрхөд дунджаар 4 хүн амьдарч байна.

Өрх толгойлсон ганц бие хүний 94 буюу 29.3 хувь нь эмэгтэй өрхийн тэргүүлэгч байна



он	2006	2007	2008	2009	2010	2011	2012	2013	2014	2015	2016	2017	2018
төрөлт	98	104	163	136	117	120	116	117	133	134	109	131	88
нас баралт	26	34	30	26	19	40	26	22	23	27	29	17	23
	2006	2007	2008	2009	2010	2011	2012	2013	2014	2015	2016	2017	2018
Цэвэр өсөлт /хүн ам/	72	70	133	110	98	80	90	95	110	107	80	114	65
Өсөлтийн хувь	0.00	2.78	90	17.29	10.91	18.37	12.50	5.56	15.79	2.73	25.23	42.50	42.98

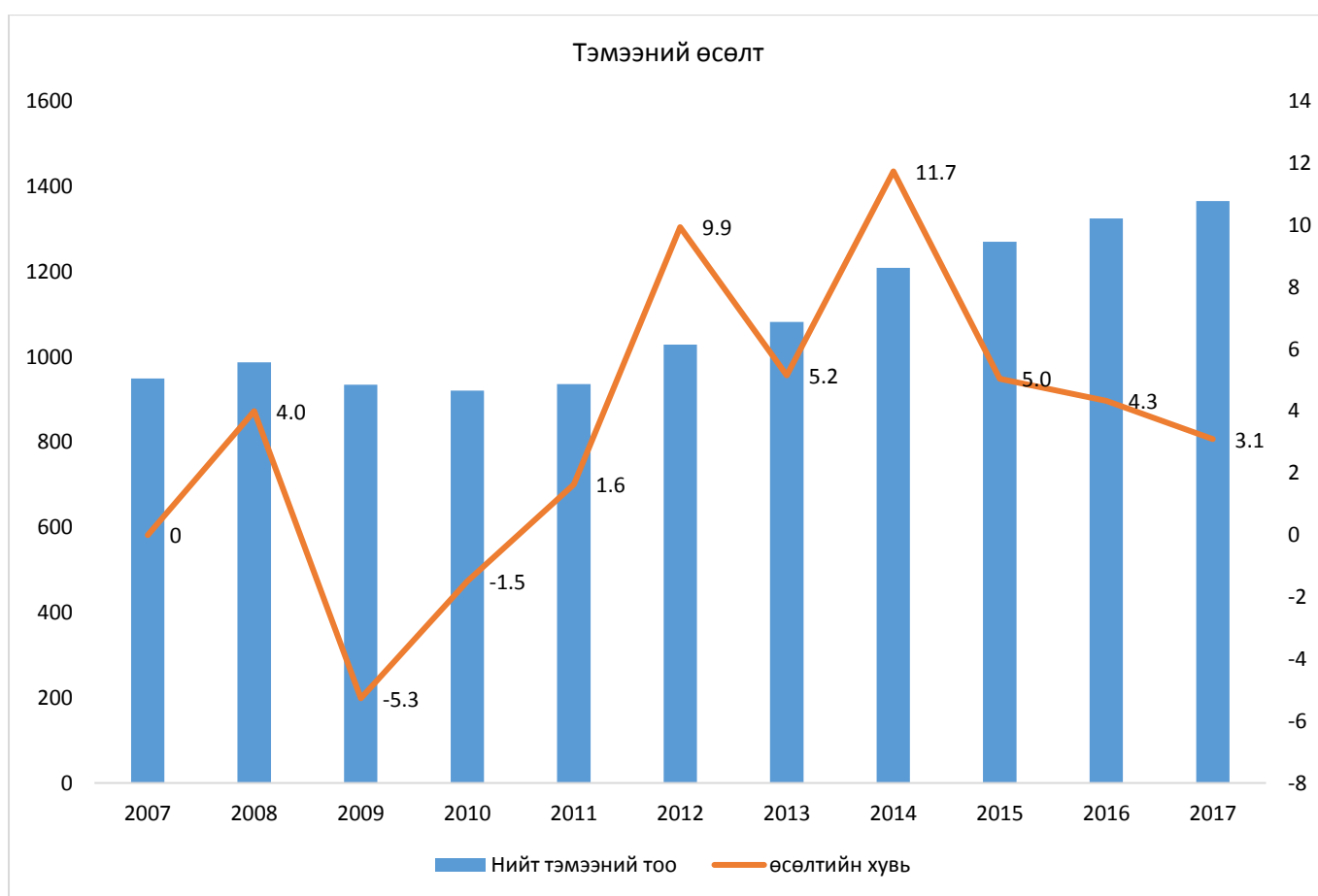
Өмнөговь сумын хүн амын цэвэр өсөлт



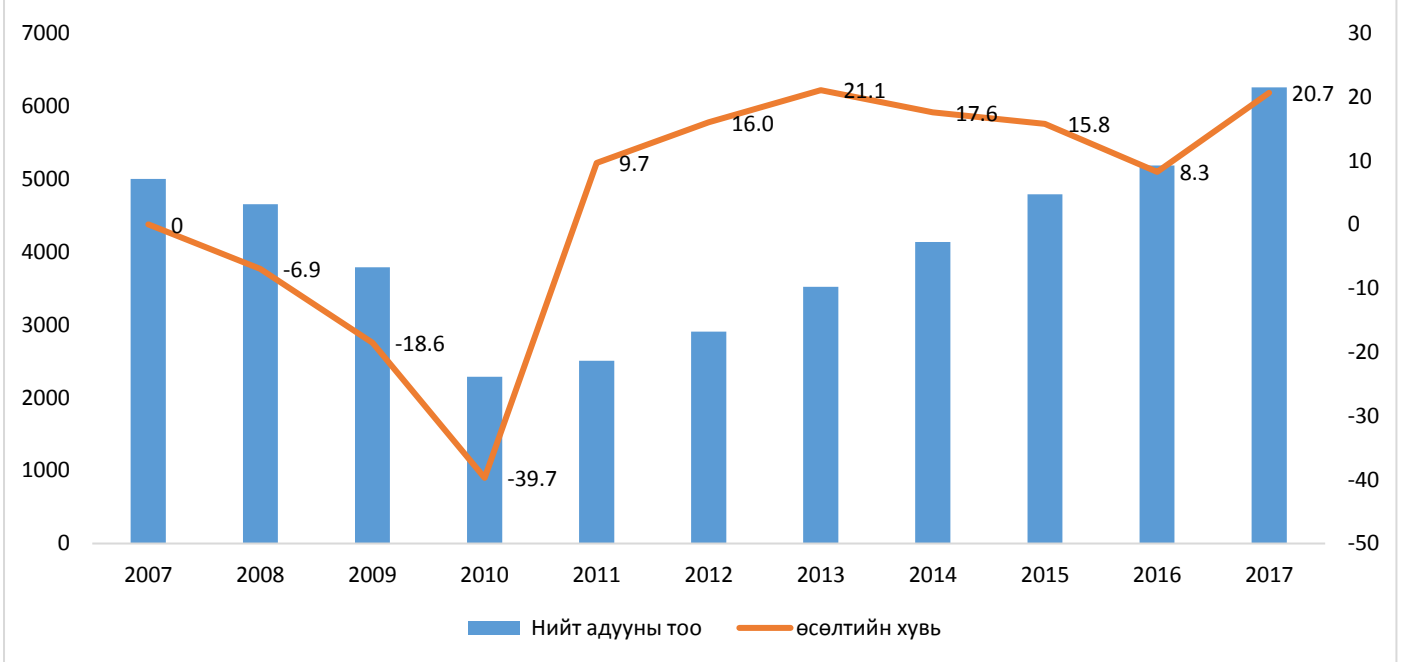
	2007	2008	2009	2010	2011	2012	2013	2014	2015	2016	2017
Нийт малын тоо	174,438	164,500	136,387	87,039	106,139	127,214	153,463	181,003	192,716	196,153	227,748
өсөлтийн хувь	0	-5.7	-17.1	-36.2	21.9	19.9	20.6	17.9	6.5	1.8	16.1

	2007	2008	2009	2010	2011	2012	2013	2014	2015	2016	2017
Нийт тэмээний тоо	949	987	935	921	936	1029	1082	1209	1270	1325	1366
өсөлтийн хувь	0	4.0	-5.3	-1.5	1.6	9.9	5.2	11.7	5.0	4.3	3.1
	2007	2008	2009	2010	2011	2012	2013	2014	2015	2016	2017
Нийт адууны тоо	5001	4654	3790	2285	2506	2907	3519	4137	4789	5185	6256
өсөлтийн хувь	0	-6.9	-18.6	-39.7	9.7	16.0	21.1	17.6	15.8	8.3	20.7
	2007	2008	2009	2010	2011	2012	2013	2014	2015	2016	2017
нийт үхрийн тоо	6021	5167	3693	2639	3243	4086	5379	6779	7426	7898	8871
өсөлтийн хувь	0	-14.2	-28.5	-28.5	22.9	26.0	31.6	26.0	9.5	6.4	12.3
	2007	2008	2009	2010	2011	2012	2013	2014	2015	2016	2017

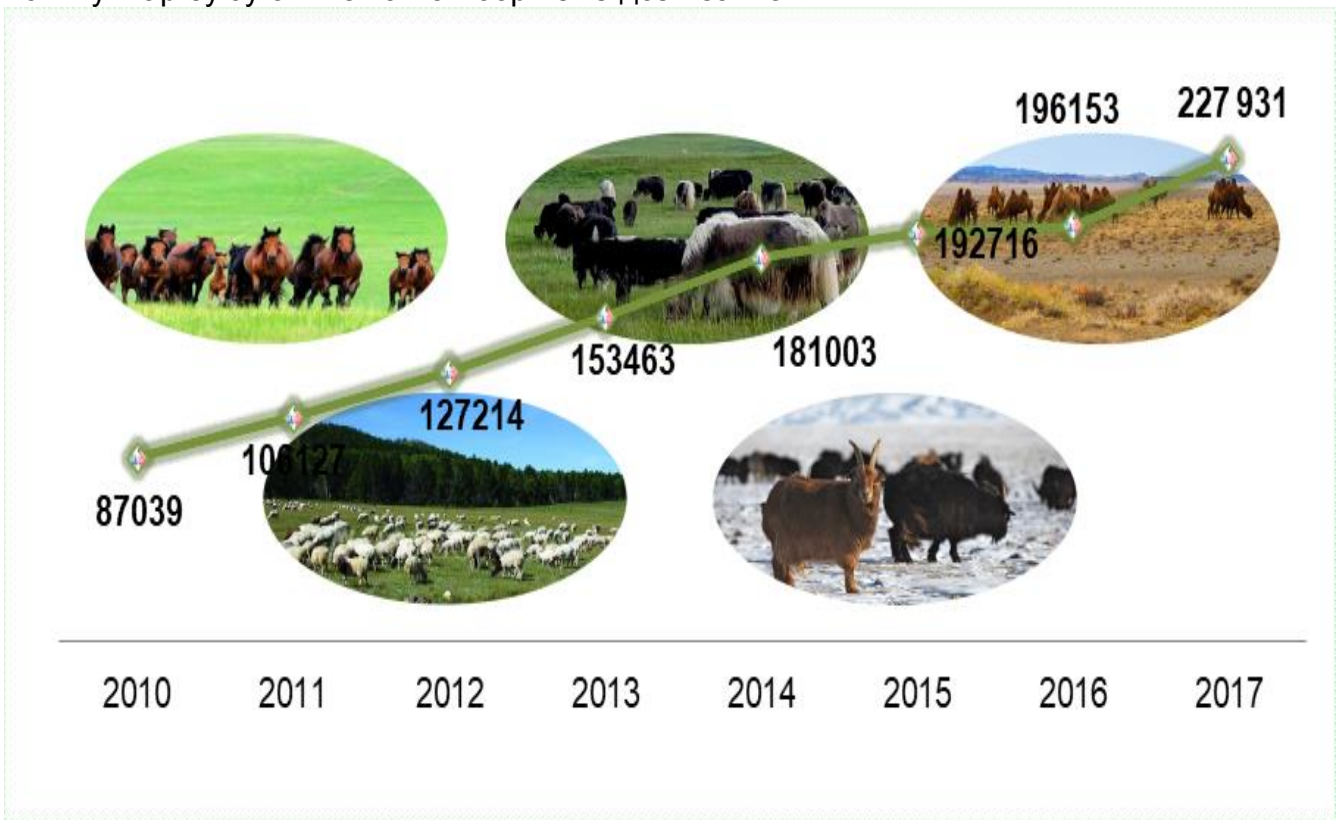
НИЙТ ХОНИНЫ ТОО	83255	80120	66384	3863 8	45438	56807	70052	82768	89059	93624	10901 4
ӨСӨЛТ НИ ХУВЬ	0	-3.8	-17.1	-41.8	17.6	25.0	23.3	18.2	7.6	5.1	16.4
	2007	2008	2009	2010	2011	2012	2013	2014	2015	2016	2017
НИЙТ ЯМААНЫ ТОО	79212	73572	61585	4255 6	54004	62385	73431	86110	90172	88121	10224 1
ӨСӨЛТ НИ ХУВЬ	0	-7.1	-16.3	-30.9	26.9	15.5	17.7	17.3	4.7	-2.3	16



Адууны өсөлт



2017 оны эцэст 227.9 мянган толгой мал үүний дотор 1.4 тэмээ, 6.3 мянган адуу, 8.9 мянган үхэр, 109.1 мянган хонь, 102.3 мянган ямаатай болж тэмээ 41, адуу 1077, үхэр 985, хонь 15435 мянга, ямаа 14240 толгойгоор таван төрөлдөө өсч, өнгөрсөн оноос нийт малын тоо 16.2 хувиар буюу 31778 толгойгоор нэмэгдсэн байна.



Малын тоо багаар

