

Дотоодын нийт бүтээгдэхүүн (ДНБ) нь тухайн нутаг дэвсгэрийн хүрээнд дотоод, гадаадын аж ахуйн нэгж, байгууллага, иргэдийн тайлант хугацаанд шинээр бий болгосон нийт нэмэгдэл өртгийн хэмжээ юм. ДНБ-ийг үйлдвэрлэлийн, эцсийн ашиглалтын, орлогын гэсэн 3 аргаар тооцно.

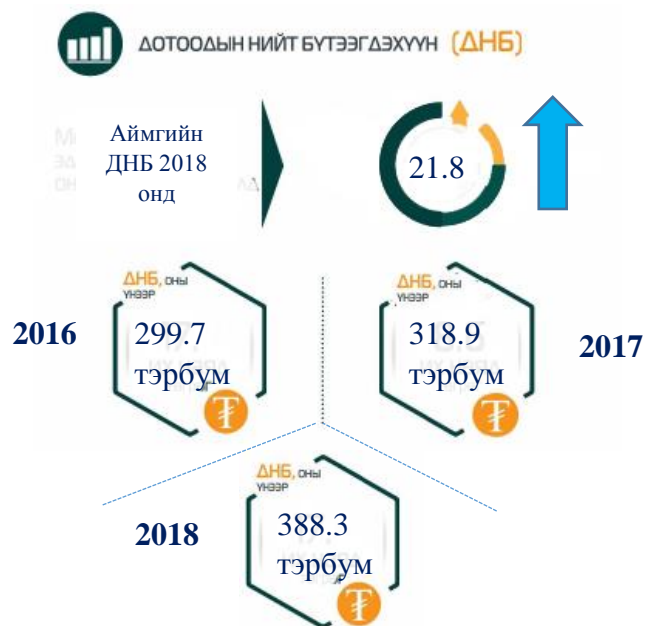
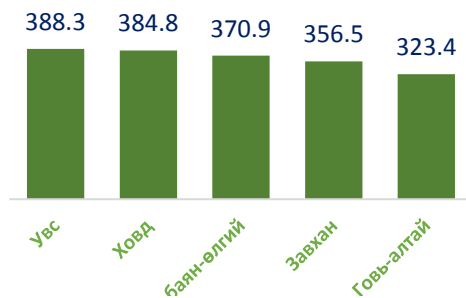
Бүс нутаг (бүс, аймаг, нийслэл)-ийн ДНБ-ий тооцоо нь бүс нутгийн эдийн засгийн хөгжлийн түвшин, эдийн засгийн бүтэц, эдийн засгийн үр ашгийг илэрхийлэх боломжтой.

Бүсийн түвшинд авч үзвэл, Баруун бүсийн ДНБ 1.8 их наяд төгрөгт хүрч, 2017 оноос 17.7 хувиар өсөж, нийт ДНБ-д 5.6 хувийг эзэлж байна.

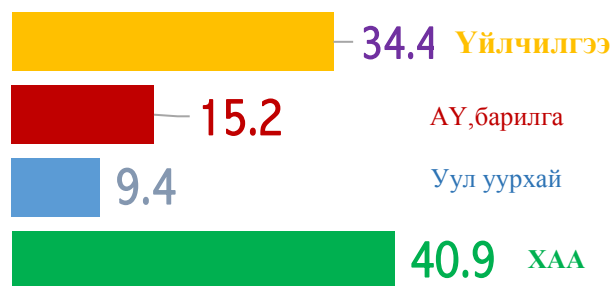
Увс аймгийн ДНБ 388.3 тэрбум төгрөгт хүрч 2017 оноос 21.8 хувиар өсч бүсийн ДНБ-д 21.3 хувийг эзэлж бүсдээ тэргүүлж байна.

Хүснэгт 1. ДНБ, бүс, аймгаар, 2018

аймаг	ДНБ (тэрбум төгрөг)	ДНБ-ий дүнд эзлэх хувь(%)	ДНБ-ий жилийн өсөлт (%)
Баруун бүс	1 823.9	5.6	17.7
Баян-Өлгий	370.9	1.1	13.5
Говь-Алтай	323.4	1.0	21.5
Завхан	356.5	1.1	14.4
Увс	388.3	1.2	21.8
Ховд	384.8	1.2	17.9



ДНБ-д салбаруудын оролцоо, хувь



ДНБ-ий 40.9 хувийг ХАА-н салбар, 15.2 хувийг аж үйлдвэр барилгын салбар, 9.4 хувийг уул уурхайн салбар бүрдүүлсэн байна.



ДНБ-ий эцсийн ашиглалтын тооцооны нэг бүрэлдэхүүн хэсэг болох үндсэн хөрөнгийн нийт хуримтлал нь тайлант жилд эдийн засагт шинээр бүтээгдэж бий болсон, дотоод болон гадаад эх үүсвэрээр санхүүжигдсэн хөрөнгийн хэмжээг харуулдаг бөгөөд улс орны хөгжлийн хандлага, бодлого боловсруулахад шаардлагатай суурь мэдээлэл болдог.

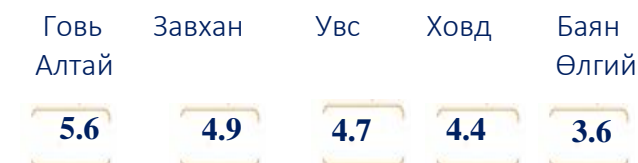
Үндсэн хөрөнгийн нийт хуримтлалыг аймаг, бүсээр тооцох нь аймаг, бүсийн эдийн засгийн хөгжил, хөрөнгө оруулалтын үр өгөөжийг харуулах чухал ач холбогдолтой юм.

Үндсэн хөрөнгийн нийт хуримтлал, тэрбум төгрөг

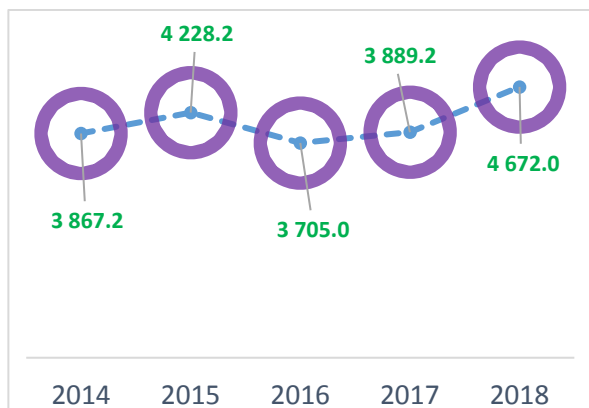


Бүс нутгийн хүн амын амьжиргааны түвшин, бүс нутгийн тэгш бус байдлыг нэг хүнд ногдох бүс нутгийн ДНБ-ээр тооцож илэрхийлэх боломжтой.

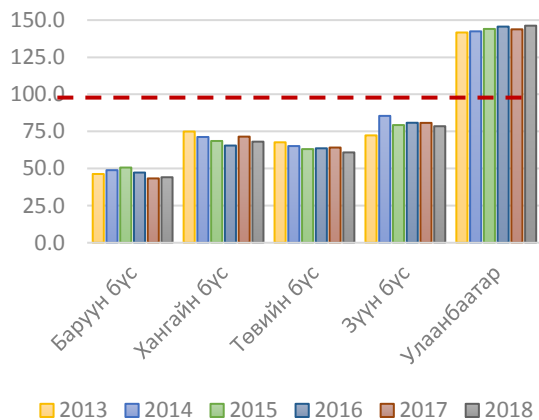
Нэг хүнд ноогдох ДНБ бүсийн аймгуудад, сая.төгрөг



Нэг хүнд ногдох ДНБ аймгийн хэмжээнд 2018 онд 4.7 сая төгрөг болж, өмнөх оноос 20.1 хувиар нэмэгдсэн байна.

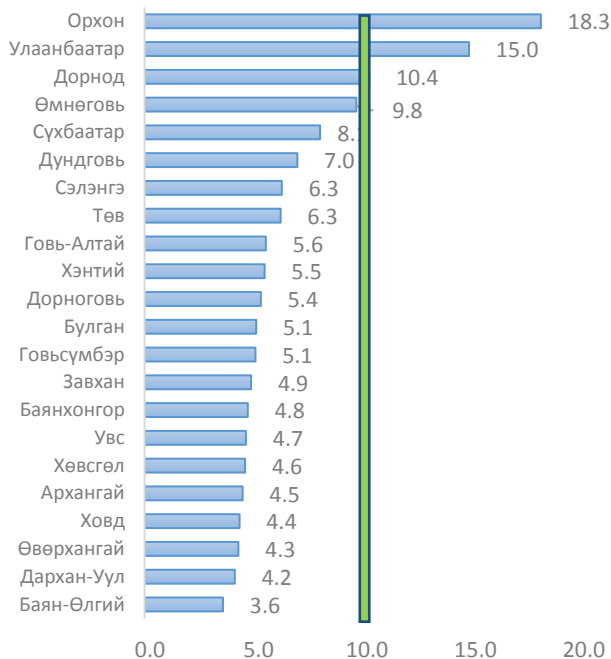


Бүсийн нэг хүнд ногдох ДНБ-ий түвшин (улсын дундаж = 100), 2013-2018, %



Нэг хүнд ногдох ДНБ-ий хэмжээгээр 2018 онд Орхон, Улаанбаатар, Дорнод аймаг улсын дунджаас өндөр байгаа нь эдгээр аймагт үүл уурхай, олборлох салбарын нэмэгдэл өртөг өндөр байгаа нь нөлөөлжээ.

Нэг хүнд ногдох ДНБ, 2018, сая төгрөг



■ Улсын дундаж түвшин = 10.2 сая төгрөг

ТОДОРХОЙЛОЛТ:

Нийт үйлдвэрлэлээс завсрын хэрэглээг хасаж, нэмэгдэл өртгийн нийлбэр дүнгээр тооцохыг **үйлдвэрлэлийн**; эцсийн хэрэглээ, хөрөнгийн нийт хуримтлал, цэвэр экспорт (экспорт, импортын зөрүү)-ын нийлбэрээр тооцохыг **эцсийн ашиглалтын**; ажиллагчдын цалин хөлс, үндсэн хөрөнгийн хэрэглээ, үйлдвэрлэл, импортын цэвэр татвар (үйлдвэрлэл, импортын татвар, татаасын зөрүү), үйл ажиллагааны цэвэр ашиг/холимог орлого зэрэг орлогын үзүүлэлтийн нийлбэрээр тооцохыг **орлогын арга** гэж нэрлэнэ.



УВС АЙМГИЙН ДОТООДЫН НИЙТ БҮТЭЭГДЭХҮҮН, ҮНДСЭН ХӨРӨНГИЙН НИЙТ ХУРИМТЛАЛ 2018 ОНД

